



PORTWEST®



PLANET

PROTECTING OUR FUTURE



CONTENUTI:

1. AMBIENTE	PAGINA 2
2. LAVORO E DIRITTI UMANI	PAGINA 10
3. ACQUISTI SOSTENIBILI	PAGINA 12
4. ETICA	PAGINA 14
5. PRODOTTI ECO-CONSAPEVOLI	PAGINA 16

IL NOSTRO VIAGGIO FINORA:





TRADING ETICO E OPERARE IN MODO RESPONSABILE È UNA PARTE FONDAMENTALE DELLA NOSTRA STRATEGIA AZIENDALE

Il nostro obiettivo principale è ridurre al minimo l'impatto che le nostre operazioni hanno sull'ambiente e sulle risorse naturali che consumiamo.

Comprendiamo che la nostra forza lavoro è parte integrante del raggiungimento dei nostri obiettivi aziendali e siamo pienamente impegnati a garantire che la sicurezza, i diritti umani e il benessere di tutti i nostri lavoratori siano rispettati.

Il programma di sostenibilità di Portwest Planet è sostenuto da quattro pilastri strategici; Ambiente, Lavoro e Diritti Umani, Acquisti sostenibili ed Etici.

2016

- CERTIFICAZIONE ISO 9001
- PIATTAFORMA DI APPRENDIMENTO GLOBALE DEI DIPENDENTI

2018

- ADESSO I CATALOGHI SONO STAMPATI IN CARTA FSC
- 2 NUOVE FABBRICHE PORTWEST COMPLETAMENTE DI PROPRIETÀ IN BANGLADESH E MYANMAR

2019

- SISTEMI DI GESTIONE AMBIENTALE ISO 14001
- TEAM DEDICATO ALLA SOSTENIBILITÀ

2020

- AUDIT ETICO SMETA
- VALUTAZIONE ECOVADIS
- CERTIFICAZIONE OEKO-TEX® STANDARD 100

OEKO-TEX®
CONFIDENCE IN TEXTILES
STANDARD 100 

2021

- LANCIO DELL'INIZIATIVA PORTWEST PLANET
- INTRODUZIONE DI PRODOTTI ECO-CONSAPEVOLI
- IMBALLAGGIO SOSTENIBILE
- FABBRICA CERTIFICATA GRS
- PATTO PER LA PLASTICA DEL REGNO UNITO

2022

- SOLUZIONE CIRCOLARE: RICICLAGGIO A FINE VITA
- CERTIFICAZIONE LEED GREEN - SISTEMA DI RATING DEL GREEN BUILDING
- PARTNERSHIP CON COTONE MADE IN AFRICA
- CERTIFICAZIONE OEKO-TEX® STEP

OEKO-TEX®
INSPIRING CONFIDENCE
STeP 



1. AMBIENTE



In Portwest, ci dedichiamo ad aumentare l'uso di materiali sostenibili e riciclati nella produzione e nel confezionamento dei nostri prodotti.

Abbiamo lanciato una nuova gamma di prodotti ecosostenibili nel 2021, utilizzando materiali sostenibili, come poliestere riciclato ottenuto al 100% da rifiuti di consumo di PET e viscosa di bambù. L'85% dei nostri capi porta anche l'etichetta OEKO-TEX® STANDARD 100. Tutti i nostri capi sono ora confezionati in imballaggi riciclabili e utilizzano

cartoni FSC. Offriamo ai nostri clienti un servizio di riciclaggio di tessuti e DPI per indumenti e DPI fuori uso.

Portwest è conforme alla norma ISO 14001, il che significa che abbiamo lavorato duramente per impostare un sistema di gestione ambientale completamente integrato e proattivo. Questo sistema ci consente di ridurre la nostra emissione di carbonio e gestire meglio l'impatto delle attività operative sull'ambiente.

LAVORARE PER L'ELIMINAZIONE DELLA PLASTICA MONOUSO DALLA NOSTRA CATENA DI FORNITURA



**THE UK
PLASTICS
PACT**



Ci sforziamo continuamente di introdurre iniziative a basse emissioni di carbonio e ecologiche nella nostra catena di approvvigionamento. Ciò comprende la partecipazione ed il rispetto di iniziative come, il Patto per la plastica del Regno Unito.

Il Patto per la plastica del Regno Unito è un'iniziativa coraggiosa che riunisce l'intera catena del valore degli imballaggi in plastica dietro una visione comune e si impegna a raggiungere una serie di obiettivi ambiziosi.

Questi obiettivi devono essere raggiunti entro il 2025:

- **Eliminazione della plastica monouso**
- **Il 100% degli imballaggi in plastica è riciclabile, riutilizzabile o compostabile**
- **Il 70% degli imballaggi in plastica viene riciclato o compostato**
- **30% di contenuto riciclato utilizzato in tutti gli imballaggi**

SOSTENIBILE DAL DESIGN



ABBIAMO RAGGIUNTO IL PUNTO PIÙ ALTO DI OEKO-TEX® STANDARD LIVELLO 3, PER LA PRODUZIONE TESSILE ECOLOGICA E SOCIALMENTE RESPONSABILE.



L'85% DEI NOSTRI CAPI PORTA L'ETICHETTA OEKO-TEX® STANDARD 100, CHE GARANTISCE CHE OGNI COMPONENTE DI QUESTO PRODOTTO È STATO TESTATO PER LE SOSTANZE NOCIVE.

Ogni componente di un articolo deve soddisfare i severi criteri di test OEKO-TEX®: dal rivestimento, il materiale esterno e le cuciture, al nastro ad alta visibilità e alla cerniera.

I criteri di prova sono standardizzati a livello globale e vengono aggiornati almeno una volta all'anno sulla base di nuove informazioni scientifiche o requisiti di legge. Utilizzando il numero riportato sull'etichetta è possibile verificare in qualsiasi momento la validità della certificazione.

STeP sta per Produzione Tessile Sostenibile ed è un sistema mondiale di certificazione per strutture di produzione amiche dell'ambiente e socialmente responsabili nell'industria tessile.

La nostra valutazione del 2021 ha rilevato che la nostra gestione sostiene all'unanimità la questione della produzione sostenibile con risorse adeguate e fissa obiettivi elevati. Noi seguiamo i requisiti legali e superiamo di gran lunga il minimo richiesto di tutti e sei i moduli STeP by OEKO-TEX®.

	Licra	Livello 2	Livello 3	Max. Score	Portwest Score	Livello
Gestione chimica	<div></div>			88	70	2
Prestazioni ambientali	<div></div>			239	206	2
Gestione ambientale	<div></div>			94	84	3
Responsabilità sociale	<div></div>			331	320	3
Gestione della qualità	<div></div>			133	108	2
Sicurezza	<div></div>			333	301	3

Scoring Result STeP

LIVELLO 3



TESSUTO DI BAMBÙ

La viscosa di bambù è un tessuto naturale ottenuto dalla polpa dell'erba di bambù. Il bambù utilizzato per produrre tessuti è una coltura sostenibile, è facilmente reintegrabile, è in grado di autorigenerarsi e non richiede fertilizzanti per crescere. Il bambù cresce nel terreno impoverito e aiuta a restituire i nutrienti vitali al terreno e, soprattutto, è biodegradabile.

TESSUTI E MATERIALI SOSTENIBILI

Come parte della nostra dedizione per aumentare l'uso di materiali sostenibili, abbiamo introdotto nuovi prodotti eco-consapevoli.

L'utilizzo di poliestere riciclato prodotto da bottiglie in PET, richiede meno risorse rispetto a quello delle nuove fibre e genera minori emissioni di CO2. Può essere riciclato di nuovo chiudendo il ciclo. Inoltre, deviando le bottiglie in PET dalle discariche, si riduce la contaminazione del suolo, dell'aria e dell'acqua.

L'utilizzo di tessuti certificati Global Recycled Standard offre maggiore visibilità sulle pratiche sociali, ambientali e chimiche responsabili nella produzione di tessuti utilizzando materiali riciclati.

PROCESSI:



**TUTTO IL MATERIALE
RICICLATO È AL 100% RIFIUTI
POST-CONSUMO E HA LA
CERTIFICAZIONE COMPLETA**



INIZIATIVA COTONE MADE IN AFRICA

UNO DEGLI STANDARD MONDIALI PER LA PRODUZIONE SOSTENIBILE DEL COTONE.



SUPPORTING THE INITIATIVE
COTTON MADE IN AFRICA

PORTWEST È ORGOGLIOSA DI COLLABORARE CON L'INIZIATIVA COTTON MADE IN AFRICA (CMIA). IL COTONE CERTIFICATO CMIA CHE UTILIZZIAMO NELLA NOSTRA FILIERA HA UN IMPATTO AMBIENTALE NOTEVOLMENTE INFERIORE RISPETTO AL COTONE CONVENZIONALE E SOSTIENE LE COMUNITÀ RURALI IN AFRICA.

CmiA sfrutta la domanda globale di cotone per migliorare i mezzi di sussistenza sociali, economici e ambientali di questi agricoltori attraverso corsi di formazione, una migliore estensione agricola e formazione aziendale. Incorporando l'uso del sistema di bilancio di massa, chiediamo cotone verificato CmiA e quindi aiutiamo gli agricoltori ad accedere a metodi di produzione sostenibili.

CmiA opera con un'ampia rete nei paesi cotonieri per garantire l'applicazione della norma e la corretta lavorazione delle materie prime certificate in tutto il mondo. A partire dal 1 giugno 2022, tutti i prodotti in cotone 100% prodotti negli stabilimenti interamente di proprietà di Portwest sono realizzati con cotone verificato CmiA.



1 kg di cotone - media globale:

1.563 LITRI DI ACQUA*

1 kg cotone - CmiA:

2 LITRI D'ACQUA*

fino al **13%** IN MENO
DI EMISSIONI DI GAS serra
rispetto alla produzione di
cotone convenzionale*



**TRACCIABILITÀ E
TRASPARENZA** del
cotone CmiA all'interno
della filiera tessile

* I dati sono tratti dalla CmiA LCA 2021



Il cotone prodotto in Africa è uno dei più grandi standard per il cotone sostenibile dall'Africa, lavorando con più di un milione di piccoli coltivatori di cotone nell'Africa sub-Sahariana. Invece di raccogliere donazioni, segue il principio di aiutare le persone aiutando loro stesse attraverso il commercio.

SOSTENERE I PICCOLI COLTIVATORI ACQUISTANDO RESPONSABILMENTE IL COTONE



per ulteriori informazioni, visitare

WWW.COTTONMADEINAFRICA.ORG/EN

Un'iniziativa della Fondazione Aid by Trade

IMBALLAGGIO RESPONSABILE



In qualità di produttore globale, la sostituzione dei nostri materiali di imballaggio con componenti compostabili e riciclabili è la chiave per garantire una catena di fornitura rispettosa dell'ambiente.

ETICHETTA SOSTENIBILE

Le etichette in FSC sono una soluzione di imballaggio alternativa e rispettosa dell'ambiente. Le targhette ecologiche enfatizzano i nostri valori di sostenibilità e il cordoncino in cotone biologico sostenibile che le accompagna riduce ulteriormente la nostra emissione di carbonio.

STRINGA DI COTONE BIOLOGICO

Filo di cotone biologico al 100% che può essere riciclato o compostato al 100%. Stiamo eliminando i perni di bloccaggio in plastica monouso.



15 MILIONI DI CAPI ALL'ANNO ORA
CONFEZIONATI IN MODO
SOSTENIBILE



PACCHETTI CONTROLLO DELL'UMIDITÀ

Portwest ha rimosso tutti i pacchetti di gel di silice dai nostri prodotti, eliminando la plastica monouso e li ha sostituiti con pacchetti Dri-Clay 100% naturali, che sono biodegradabili, provenienti da fonti sostenibili, compostabili in casa e privi di plastica.

SEMPLIFICARE IL NOSTRO PROCESSO DI IMBALLAGGIO PER RIDURRE GLI SPRECHI E UTILIZZARE MATERIALI SOSTENIBILI

CARTONI OMOLOGATI FSC

Ci stiamo muovendo verso l'uso della carta FSC per la spedizione dei cartoni che partono dai nostri magazzini principali. La missione del Forest Stewardship Council è promuovere una gestione ecologicamente sana, socialmente vantaggiosa ed economica delle foreste del mondo. FSC fornisce credibilità, in qualità di gruppo indipendente guidato da alcuni membri della protezione ambientale, stabilisce degli standard rigorosi sulla qualità dell'acqua, l'habitat, la rotazione della crescita e l'uso di sostanze chimiche.



SACCHETTI IN LDPE

L'LDPE riciclato è un materiale creato dai rifiuti di plastica post-consumo. I nostri sacchetti di plastica in LDPE riciclato sono certificati GRS e provengono da film in LDPE e vengono riutilizzati in sacchetti di plastica, che sono completamente riciclabili.



CONFEZIONI MULTIPLE

Ciò riduce il numero complessivo di sacchetti di plastica consumati e aiuta a eliminare la plastica monouso.

ESEMPIO:

L'IMBALLAGGIO A GRUPPI DI 6, CON UNA QUANTITÀ DI 48 PEZZI PER CARTONE, CONSENTE UN RISPARMIO TOTALE DI 40 SACCHETTI PER CARTONE

SERVIZI DI RICICLAGGIO TESSILE E DPI



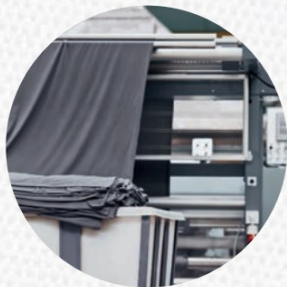
RICICLARE IN MODO RESPONSABILE I TUOI INDUMENTI DI PROTEZIONE

Nell'ambito di una prova di soluzione circolare, ora offriamo ai nostri clienti del Regno Unito l'opportunità di riciclare responsabilmente i loro indumenti protettivi a fine vita. Contatta il tuo Area Sales Manager per maggiori informazioni su questo servizio. Il nostro partner in questo percorso è Avena, che fornisce soluzioni sostenibili e personalizzate per la raccolta e il riciclaggio sicuro di tessuti fuori uso, protezione dei piedi e DPI nel Regno Unito. Aiutiamo a combattere il problema che solo l'1% degli indumenti viene riciclato in modo efficace.¹

Avena è riuscita a risparmiare oltre 156 milioni di litri di acqua aiutando il processo di produzione dei futuri prodotti tessili.



COME SONO RICICLATI I TUOI TESSUTI ?



PERCORSO 1:

La strada principale e preferita è riutilizzare i materiali di scarto per la futura produzione di altri indumenti e tessuti attraverso il riciclaggio del tessuto.



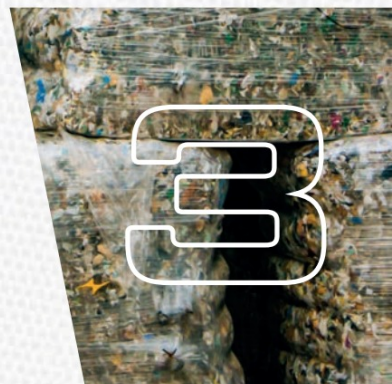
PERCORSO 2:

Riciclare materiali per un nuovo utilizzo nel mondo attraverso una gamma di prodotti diversi, come isolamento, geotessili, pareti divisorie e pannelli acustici. Garantire che i materiali vengano riutilizzati e riciclati.



PERCORSO 3:

Quando il materiale non è attualmente riciclabile e al di sopra di due percorsi non percorribili, Avena ha una politica zero per le discariche. Solo allora il materiale sarà trasformato in chip RDF e utilizzato per generare energia.



2. LAVORO E DIRITTI UMANI



Riconosciamo che, come azienda globale, abbiamo la responsabilità significativa di salvaguardare le persone e l'ambiente nei nostri siti di produzione e nel resto della nostra catena di approvvigionamento. Disponiamo di politiche rigorose per garantire la salute, il benessere e la sicurezza di tutti i nostri dipendenti in tutto il mondo. Siamo membri volontari di organizzazioni di monitoraggio indipendenti che controllano la nostra conformità globale a queste politiche.

Le nostre fabbriche interamente di proprietà sono verificate utilizzando il Sedex Members Ethical Trade Audit (SMETA). SMETA è un quadro di audit sociale che mira a sostenere pratiche commerciali responsabili in tutti gli standard del lavoro, i diritti

universali, i sistemi di gestione, la salute e la sicurezza. Sedex e SMETA sono sostenuti dall'Ethical Trading Institute e dall'Organizzazione interna del lavoro.

Le fabbriche di proprietà di PORTWEST sono certificate WRAP Gold Standard. WRAP è il più grande programma indipendente di conformità delle fabbriche al mondo per garantire una produzione responsabile nel settore dei prodotti cuciti.



CONDURRE LA NOSTRA ATTIVITÀ IN MODO CHE RISPETTI I DIRITTI E LA DIGNITÀ DI TUTTI



Portwest si impegna a supportare e sviluppare i nostri dipendenti per incorporare una cultura dell'apprendimento. La politica di apprendimento e sviluppo si applica a tutto il personale Portwest nella nostra sede, uffici vendita, magazzino e siti di produzione e offre a ogni dipendente la possibilità di raggiungere il pieno potenziale.

Siamo certificati ISO 45001 e utilizziamo il Lost Time Injury Rate (LTIR) come metodo per misurare e monitorare le nostre prestazioni per limitare gli infortuni sul lavoro.

La politica globale del lavoro e dei diritti umani del Gruppo Portwest riflette il nostro impegno a sostenere i diritti umani riconosciuti a livello internazionale,

come stabilito nella Dichiarazione universale sui diritti umani e nelle convenzioni fondamentali dell'Organizzazione internazionale del lavoro e nei principi e diritti fondamentali sul lavoro. La nostra sezione sui diritti umani della nostra politica affronta ciascuna di queste aree prioritarie:

- Lavoro minorile, lavoro forzato e tratta di esseri umani
- Libertà di associazione e diritto alla contrattazione collettiva
- Condizioni di lavoro
- Salute e sicurezza dei dipendenti



3. ACQUISTI SOSTENIBILI



I principi dell'approvvigionamento sostenibile sono stati introdotti nei processi di approvvigionamento della nostra azienda, assicurando che le nostre specifiche riducano al minimo l'impatto delle nostre operazioni sull'ambiente e sulla società nel suo insieme.

L'approvvigionamento sostenibile copre molti aspetti che riguardano le persone o l'ambiente, dal lavoro all'eliminazione dell'uso di sostanze chimiche nocive. Nell'ambito dei nostri sforzi per ridurre la nostra emissione di carbonio, pratichiamo il nearshoring e ci stiamo adoperando per l'eliminazione del trasporto aereo di merci. Come parte di questo impegno, siamo membri di Sedex, una delle piattaforme online leader a livello mondiale per le

aziende per gestire e migliorare le condizioni di lavoro nelle catene di approvvigionamento globali.

Come membri di Sedex ci sforziamo di fare:

- Rendere le catene di approvvigionamento più trasparenti
- Proteggere le persone, l'ambiente e il business identificando e gestendo in modo proattivo i rischi
- Consentire un business sostenibile e responsabile attraverso soluzioni tecnologiche
- Consentire l'approvvigionamento responsabile attraverso la collaborazione e la raccolta e la condivisione di informazioni

PORTWEST HA FISSATO UN PIANO DECENNALE CHE DEFINISCE COME CONTINUEREMO A MIGLIORARE E FORNIRE EFFICIENZE CHE CI AIUTERANNO A RIDURRE LA NOSTRA EMISSIONE DI CARBONIO E IL SUO IMPATTO AMBIENTALE

Portwest mira a farlo garantendo trasparenza e visibilità su tutti i livelli di fornitori da 1 a 4.

Definiamo i livelli dei fornitori in base alla loro distanza dal prodotto finale.

LIVELLO 1: Fabbriche di assemblaggio

LIVELLO 1+: Fabbriche di assemblaggio in subappalto

LIVELLO 2: Impianti di lavorazione: Produzione di tessuti

LIVELLO 3: Impianti di lavorazione: Filatoi e trasformatori di fibre

LIVELLO 4: Fornitori di materie prime

Fornendo maggiore trasparenza e visibilità, possiamo mantenere partnership affidabili con i nostri fornitori e stakeholder, garantendo qualità e mitigando i rischi. Abbiamo sviluppato politiche complete per i fornitori, rigorose procedure di onboarding e processi integrati per garantire che i prodotti siano realizzati in modo etico e responsabile.

Inoltre, collaboriamo con organismi riconosciuti per ottenere una guida industriale per acquisire conoscenze, competenze e migliori pratiche negli appalti sostenibili.

Incoraggiamo i nostri clienti a contattarci e a connettersi con noi sulla piattaforma SEDEX.

The Sedex logo is displayed in a white rounded rectangle. It features the word "Sedex" in a bold, black, sans-serif font, followed by a red circular icon containing a white stylized 'S' shape.



4. ETICA



Portwest offre formazione sulla lotta alla corruzione per garantire che i dipendenti comprendano appieno le pratiche non etiche e come identificarle.

Disponiamo inoltre di una politica di denuncia delle irregolarità per proteggere i dipendenti da vittimizzazione, molestie o azioni disciplinari a seguito di qualsiasi divulgazione, laddove la

divulgazione sia effettuata in buona fede e non sia dolosa o per guadagno personale. Eventuali rivelazioni saranno oggetto di un'indagine approfondita, compresi i colloqui con tutti i testimoni e le altre parti coinvolte e l'identità dell'informatore sarà protetta.

IMPEGNATO A CONDURRE E FAR CRESCERE IL NOSTRO BUSINESS IN MODO SOSTENIBILE ED ETICO

La sicurezza IT è una delle nostre priorità principali, siamo determinati a proteggere le informazioni aziendali per i nostri fornitori, clienti e personale. Seguiamo il set di framework di best practice CIS20 per raggiungere questo obiettivo. Il Center for Internet Security (CIS) Top 20 Critical Security Controls è un insieme prioritario di best practice creato per fermare le minacce più pervasive e pericolose di oggi.

Noi rispettiamo tutte le politiche e le normative cibernetiche dell'UE. Vengono praticate la formazione e le procedure sulla protezione dei dati GDPR. Portwest è conforme al quadro di certificazione della sicurezza informatica per prodotti e servizi, l'Atto sulla sicurezza informatica dell'UE.



In qualità di produttore globale di indumenti protettivi, possedere le proprie fabbriche è parte vitale della nostra strategia d'affari.

Possedere le nostre strutture ci dà pieno controllo sulle condizioni di lavorostandard per tutti i dipendenti e garantisce il nostro codice etico di commercio e di condotta.

‘NON PUOI COMPLETAMENTE GARANTIRE PRATICHE ETICHE SE NON HAI LE TUE STRUTTURE DI PRODUZIONE’





PLANET



5. PRODOTTI ECO-CONSAPEVOLI

Portwest è lieta di presentare una collezione di prodotti per la sicurezza rispettosi dell'ambiente, inclusi indumenti, protezione per i piedi e protezione per le mani. Questi prodotti ecologici sono realizzati con tessuti riciclati certificati, con imballaggi ed etichette di provenienza sostenibile.

Questi capi offrono tutta la funzionalità ed il design per cui Portwest è nota, consentendo a chi li indossa di aiutare la sostenibilità senza compromettere le prestazioni

I nostri capi eco-consapevoli sono prodotti eticamente in uno dei nostri stabilimenti interamente di proprietà, conforme agli standard WRAP e SMETA di produzione socialmente responsabile. Inoltre, è certificato ambientale ISO 14001, chimicamente conforme a OEKO-TEX® STANDARD 100 e gestione della qualità assicurata da ISO 9001.



SUPPORTING THE INITIATIVE
COTTON MADE IN AFRICA





Portwest continua ad superare i limiti nell'abbigliamento da lavoro sostenibile con l'introduzione di un prodotto eco-compatibile nella linea WX3. L'utilizzo di tessuti e rivestimenti certificati, riciclati e sostenibili, dove possibile, assicura il minimo impatto sull'ambiente.

Gli indumenti sono disegnati per il massimo comfort e una grande performance, mantenendo una linea pulita, riducendo al minimo i dettagli di cucitura e riducendo lo spreco. Tutti i prodotti WX3 realizzati negli stabilimenti di proprietà di Portwest sono certificati oeko-tex standard 100.



**I CAPI PORTWEST
PLANET SONO
REALIZZATI
CON TESSUTI
CERTIFICATI
GRS**





GIACCA SOFTSHELL

NEW

20

T753

GIACCA WX3 ECO HYBRID SOFTSHELL (2L)



- Traspirante, antivento e impermeabile
- Tessuto riciclato certificato ecologico
- Tasca sul petto con zip
- Polsini elasticizzati per una vestibilità sicura
- Apertura dorsale per traspirabilità e comfort
- Le maniche preformate consentono una maggiore libertà di movimento

94% poliestere riciclato, 6% elasthan Ripstop accoppiato al 100% micro pile di poliestere riciclato, 280g

100% poliestere riciclato con trama lavorata a maglia con retro spazzolato, 310g

Nero S-3XL



46 BOTTIGLIE IN PET SONO STATE RICICLATE PER REALIZZARE QUESTA GIACCA



NERO



RETRO

TESSUTO REALIZZATO IN MODO SOSTENIBILE 100% DA RIFIUTI POST CONSUMO



POLO



NERO



PER REALIZZARE
QUESTA POLO SONO
STATE RICICLATE 10
BOTTIGLIE IN PET



T722

POLO ECO WX3

- Realizzato in poliestere riciclato certificato e viscosa di bambù per il massimo comfort e prestazioni
- Naturalmente ipoallergenico, con proprietà antibatteriche
- Controllo della temperatura integrato
- Design moderno con un taglio ergonomico
- Ideale per abbigliamento aziendale e personalizzazione
- Stile superiore con piping in contrasto

55% viscosa di bambù, 45% maglia piqué di poliestere riciclato, 210g
 Nero S-3XL



BAMBOO VISCOSA

La viscosa di bambù è un tessuto naturale ottenuto dalla polpa dell'erba di bambù. Il bambù utilizzato per produrre tessuti è facilmente reintegrabile e non ha bisogno di pesticidi per crescere.





VESTIBILITÀ
SLIM



PANTALONI HOLSTER STRETCH

NEW.

24

T706

PANTALONE HOLSTER ECO STRETCH WX3

EN 14404:2004+A1:2010 TIPO 2 LIVELLO 0 (SE
UTILIZZATO IN COMBINAZIONE CON S156)

- Tessuto riciclato certificato ecologico
- Tessuto elasticizzato twill a 2 vie per facilità di movimento e maggiore comfort
- 13 tasche ampie
- Tasche holster con cerniera per una maggiore versatilità
- Il retro vita rialzato garantisce protezione in tutte le posizioni di lavoro
- Incredibilmente durevole e resistente

65% poliestere riciclato, 33% cotone, 2%
elastan, 280g

100% Poliestere riciclato 210g
Nero

280g



REG: 31"(79CM) ADJUSTABLE TO 33"(84CM)

INCH	CM	EU	FR
28 - 48	72 - 124	44 - 64	36 - 60



29 BOTTIGLIE IN PET
SONO STATE RICICLATE
PER REALIZZARE
QUESTO PANTALONE

NERO



ABBIGLIAMENTO DA LAVORO MODERNO ED ESSENZIALE

WX2™ è una collezione professionale di prodotti che combinano elasticità, comfort e durata. Ispirato alle tendenze sportive, progettato con caratteristiche intelligenti ed elementi stretch per maggiore comfort e prestazioni.

Questi prodotti durevoli sono una soluzione ideale per le persone che lavorano e che apprezzano il buon design e il buon rapporto qualità-prezzo.



CD885

WX2 GIACCA DA LAVORO STRETCH



- Tessuto resistente in poliestere/cotone per un'elevata performance ed il massimo comfort
- Gli innovativi inserti elasticizzati nelle aree chiave di movimento offrono comfort e flessibilità eccellenti
- 4 tasche ampie
- Polsini elasticizzati per una vestibilità sicura
- Tasca con zip nascosta
- VITA REGOLABILE

65% poliestere riciclato, 35% cotone,
245g

93% Recycled Polyester, 7% Elastane,
270g

100% X Nero, Blu navy scuro S-3XL



245g

NEW



RETRO



31 BOTTIGLIE IN PET SONO STATE RICICLATE PER REALIZZARE QUESTA GIACCA

PANTALONI

195g

NEW



245g

NEW



4x Stretch



CD886

WX2 PANTALONI DA LAVORO STRETCH

- Tessuto stretch
- Le zone delle ginocchia preformate consentono una maggiore libertà di movimento
- 4 tasche ampie
- Orlo regolabile per adattarsi a tutte le lunghezze delle gambe
- Tasche con cerniera
- Elastici in vita per il massimo comfort

93% Recycled Polyester, 7% Elastane, 195g

95% poliestere, 5% elastan 160g

Nero, Blu navy scuro



CD883

WX2 PANTALONE HOLSTER STRETCH

- Tessuto resistente in poliestere/cotone per un'elevata performance ed il massimo comfort
- Gli innovativi inserti elasticizzati nelle aree chiave di movimento offrono comfort e flessibilità eccellenti
- 10 tasche ampie
- Tasca porta metro
- Aggancio per martello per l'archiviazione sicura degli strumenti di lavoro
- Tasche per ginocchiere * Ginocchiere vendute separatamente

65% poliestere riciclato, 35% cotone, 245g

93% poliestere, 7% elastan 270g

Nero, Blu navy scuro



REG: 31" (79CM) ADJUSTABLE TO 33" (84CM)

INCH	CM	EU	FR
28 - 48	72 - 124	44 - 64	36 - 60



REG: 31" (79CM) ADJUSTABLE TO 33" (84CM)

INCH	CM	EU	FR
28 - 48	72 - 124	44 - 64	36 - 60



GIACCA INVERNALE ECO

IMBOTTITO

PLANET

NEW



EC60

GIACCA INVERNALE AD ALTA VISIBILITÀ ECOLOGICA

EN ISO 20471 CLASSE 3

EN 343 CLASS 3:1 X

WP 15,000MM

RIS 3279 TOM EDIZIONE 2 (SOLO ARANCIONE)

- Tessuto riciclato certificato ecologico
- Impermeabile con cuciture nastrate per prevenire la penetrazione dell'acqua
- Finitura in tessuto resistente all'acqua, le gocce d'acqua scivolano sulla superficie del tessuto
- Tasca interna sul petto
- VITA REGOLABILE
- Polsini regolabili con fettuccia a strappo per una chiusura sicura

300D riciclato: 100% poliestere riciclato, tessuto Oxford 300D con finitura antimacchia, doppio rivestimento in PU, 190g

100% Poliestere riciclato, 52g

Corpo: 100% Poliestere Riciclato, 190g

Maniche: 100% Poliestere Riciclato, 120g

Arancione S-4XL, Giallo S-4XL



79 BOTTIGLIE IN PET
SONO STATE RICICLATE
PER REALIZZARE
QUESTA GIACCA



4XL

RIS
3279

TEXPEL
SPLASH

2xPU
COATING

ELASTICI IN VITA

245g



EC40




PANTALONE ECO ALTA VISIBILITÀ EN ISO 20471 CLASSE 2

RIS 3279 TOM EDIZIONE 2 (SOLO ARANCIONE)

- Tessuto riciclato certificato ecologico
- Conforme RIS 3279-TOM per l'industria ferroviaria (solo arancione)
- 9 tasche ampie
- Tasca porta metro
- Banda riflettente per una maggiore visibilità
- Orlo regolabile per adattarsi a tutte le lunghezze delle gambe

 **65% poliestere riciclato, 35% cotone,**
245g

 **X Arancione, Giallo**

REG: 31"(79CM) ADJUSTABLE TO 33"(84CM)

INCH	CM	EU	FR
28 - 48	72 - 124	44 - 64	36 - 60

TASCHE PER GINOCCHIERE



25 BOTTIGLIE IN
PET SONO STATE
RICICLATE PER
REALIZZARE QUESTO
PANTALONE



LUNGHEZZA GAMBA REGOLABILE

NEW



EC70

PILE HV ECOLOGICO

EN ISO 20471 CLASSE 3

RIS 3279 TOM EDIZIONE 2 (SOLO ARANCIONE)

- Tessuto riciclato certificato ecologico
- Tessuto pile anti pilling
- Banda riflettente per una maggiore visibilità
- Tasca interna porta telefono
- 3 tasche ampie
- Anello radio per facilitare l'aggancio di una radio

100% Poliestere Riciclato, pile con finitura anti pilling, 270g

Arancione S-4XL, Giallo S-4XL



36 BOTTIGLIE IN PET SONO STATE RICICLATE PER REALIZZARE QUESTO PILE

4XL

RIS
3279

VESTIBILITÀ SLIM

NEW



EC13

FELPA HV ECOLOGICA

EN ISO 20471 CLASSE 3

RIS 3279 TOM EDIZIONE 2 (SOLO ARANCIONE)

- Tessuto riciclato certificato ecologico
- Tessuto a maglia con retro spazzolato
- Vestibilità slim per un comfort eccezionale
- L'apertura del nastro sulle cuciture laterali consente la massima elasticità del capo
- Inserto riflettente sull'orlo interno per una maggiore visibilità
- Polsini a costine per calore e comfort

65% poliestere riciclato, 35% cotone, 300g

Giallo S-4XL, Arancione S-4XL



4XL

RIS
3279

NEW

x8
6

EC10


POLO M/CORTA HV ECO (IMBALLO DA 6)

EN ISO 20471 CLASSE 2

RIS 3279 TOM EDIZIONE 2 (SOLO ARANCIONE)

- Tessuto riciclato certificato ecologico
- Tessuto traspirante per allontanare l'umidità dal corpo mantenendo chi lo indossa fresco, asciutto e comodo
- Vestibilità slim per un comfort eccezionale
- L'apertura del nastro sulle cuciture laterali consente la massima elasticità del capo
- Design superiore con colletto in contrasto con piping
- Banda riflettente per una maggiore visibilità

 100% Poliestere Riciclato, punto occhio di pernice, 175g

 Arancione S-4XL, Giallo S-4XL



11 BOTTIGLIE IN PET SONO STATE RICICLATE PER REALIZZARE QUESTA POLO

4XL

RIS
3279

TEXPEL
WICKING



CONFEZIONE MULTIPLA PER RISPARMIARE SULL'IMBALLAGGIO

VESTIBILITÀ SLIM

NEW

x8
6

EC11

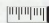
POLO M/LUNGA HV ECO (IMBALLO DA 6)

EN ISO 20471 CLASSE 3

RIS 3279 TOM EDIZIONE 2 (SOLO ARANCIONE)

- Tessuto riciclato certificato ecologico
- Tessuto traspirante per allontanare l'umidità dal corpo mantenendo chi lo indossa fresco, asciutto e comodo
- Vestibilità slim per un comfort eccezionale
- L'apertura del nastro sulle cuciture laterali consente la massima elasticità del capo
- Design superiore con colletto in contrasto con piping
- Banda riflettente per una maggiore visibilità

 100% Poliestere Riciclato, punto occhio di pernice, 175g

 Arancione S-4XL, Giallo S-4XL



14 BOTTIGLIE IN PET SONO STATE RICICLATE PER REALIZZARE QUESTA POLO

4XL

RIS
3279

TEXPEL
WICKING



T-SHIRT AND GILET ECO

VESTIBILITÀ SLIM

CONFEZIONE MULTIPLA
PER RISPARMIARE
SULL'IMBALLAGGIO

 **PLANET**

NEW

x8
6

EC12


TSHIRT M/CORTA ECO (IMBALLO DA 6)

EN ISO 20471 CLASSE 2

RIS 3279 TOM EDIZIONE 2 (SOLO ARANCIONE)

- Tessuto riciclato certificato ecologico
- Tessuto traspirante per allontanare l'umidità dal corpo mantenendo chi lo indossa fresco, asciutto e comodo
- Vestibilità slim per un comfort eccezionale
- L'apertura del nastro sulle cuciture laterali consente la massima elasticità del capo
- Banda riflettente per una maggiore visibilità
- Certificato EN ISO 20471 per oltre 50 lavaggi

 100% Poliestere Riciclato, punto occhio di pernice, 150g

 Arancione S-4XL, Giallo S-4XL



**10 BOTTIGLIE IN PET
SONO STATE RICICLATE
PER REALIZZARE QUESTA
T-SHIRT**

4XL

TEXPEL
WICKING

CONFEZIONE MULTIPLA PER RISPARMIARE SULL'IMBALLAGGIO

x10
10

EC76


GILET HV ECO (IMBALLO DA 10)

EN ISO 20471 CLASSE 2

RIS 3279 TOM EDIZIONE 2 (SOLO ARANCIONE)

- Leggera e confortevole
- Realizzata con poliestere riciclato
- Banda riflettente per una maggiore visibilità
- Chiusura con fettuccia a strappo per un facile accesso
- Vestibilità abbondante per un maggior comfort
- Certificato EN ISO 20471 per oltre 50 lavaggi

 100% poliestere riciclato, maglia in ordito, 124g

 Giallo S/M - 4XL/5XL,
Arancione S/M - 4XL/5XL



NEW



**7 BOTTIGLIE IN PET SONO STATE
RICICLATE PER REALIZZARE
QUESTO GILET**

5XL

RIS
3279

PROTEZIONE MANI



MAGLIA IN BAMBÙ SOSTENIBILE



x12
12

AP10

UK
CA

CE

15



**NPR15 GUANTO IN BAMBÙ
SPALMATO IN SCHIUMA DI
NITRILE - CONFEZIONE DA 12.**
EN ISO 21420 DESTREZZA 5
EN 388:2016 4121X

- Realizzato utilizzando una maglia sostenibile in bambù
- Maglia calibro 15 per una maggiore destrezza
- Rivestimento in schiuma di nitrile per un grip eccellente in condizioni di umido e secco
- Eccellente durata e presa in condizioni di bagnato e asciutto
- Palmo a immersione per maggior destrezza e ventilazione
- Blister che aiuta la presentazione per le vendite al dettaglio

Bambù, Nylon, Schiuma in nitrile
 Nero XS/6-XXL/11

NEW



PRODOTTO IN MANIERA SOSTENIBILE

EN 388
4121X



ECO SAFETY TRAINER



**TOMAIA
REALIZZATA
IN MODO
SOSTENIBILE
AL 100% CON
MATERIALE
BIODEGRADABILE**

Compositelite

S1P

FC08

**PORTWEST COMPOSITELITE ECO SAFETY TRAINER
S1P**

EN ISO 20345:2011 S1P



- Tomaia in maglia riciclata di plastica PET
- Plantare imbottito in gel
- Colletto imbottito per un maggior comfort
- Linguetta anteriore e posteriore per una facile calzata
- Rete in mesh traspirante 3D
- Linguetta imbottita

Tessuto tecnico
PU/PU Suola: F50
Nero/Giallo 36-48



**4 BOTTIGLIE IN
PET VENGONO
RICICLATE PER
REALIZZARE
QUESTA SCARPA
SPORTIVA**

EURO	UK	USA
36-48	3-13	4-14



PLANET

PROTECTING OUR FUTURE



85% DI CAPI SODDISFA
OEKO-TEX®
STANDARD 100

17  MILIONI PRODOTTI
ALL'ANNO ORA
CONFEZIONATI IN
MODO SOSTENIBILE

100,000



METRI DI TESSUTO
RICICLATO USATO
CERTIFICATO

700,000



NUMERO DI BOTTIGLIE IN PET
TRASFORMATE IN TESSUTO



162 NUOVA SKUS REALIZZATA
DA RIFIUTI POST-CONSUMO
INTRODOTTA NEL 2021



FABBRICHE
CERTIFICATE
WRAP

Sedex

MEMBRO SEDEX
SMETA FABBRICHE
VERIFICATE